



## OUTLINE

会社名 田邊コンプレッサー株式会社  
TANABE COMPRESSOR CO., LTD.

創業 1970年(昭和45年) 5月

資本金 25,000,000円

代表取締役 代表取締役社長 田邊 照

事業内容 株式会社 田邊空気機械製作所で生産された各種ピストン、スクリー式圧縮機・ガス圧縮機、金属部品自動洗浄機の部品販売業務、各種修理・保守サービス、据付、工事、これらに付帯する業務

従業員 50名

所在地 ●本社・大阪(西日本エリア)  
〒566-0001 大阪府摂津市千里丘2丁目14番6号  
TEL.06-6380-8571 FAX.06-6380-8569  
●東京(東日本エリア)  
〒243-0425 神奈川県海老名市中野3丁目1番33号  
TEL.046-238-1701 FAX.046-238-1079  
●名古屋(中日本エリア)  
〒485-0045 愛知県小牧市川西1丁目2番地  
TEL.0568-55-6996 FAX.0569-75-2627  
●福岡(九州エリア)  
〒812-0014 福岡県福岡市博多区比恵町2-24  
ロックスチャローズ博多1号室(1-2階)  
TEL.092-475-1220 FAX.092-475-1225

## HISTORY

1970年 昭和45年5月1日  
株式会社田邊空気機械製作所の全額出資(資本金500万円)  
にて田邊コンプレッサー株式会社 東京工場を設立

1986年 昭和61年11月  
大阪工場、名古屋工場を開設

1990年 平成2年7月  
田邊部品販売株式会社と合併

2010年 平成22年7月  
東京工場にて部品在庫一元管理を開始

2012年 平成24年  
福岡にサービス拠点を開設

2013年 平成25年4月  
作業効率を求めた、24時間以内の出荷を目指した部品倉庫を新たに増設

2016年 平成28年4月  
作業効率・能率を向上するために社内基幹システムを一新

2020年 令和2年5月  
創業50周年を迎えました



# 田邊コンプレッサーは空気・ガスで社会に貢献しています

田邊空気機械製作所製品の **アフターサービス：純正部品販売** **メンテナンスサービス**

関連会社

株式会社田邊空気機械製作所 各種コンプレッサ及びコンプレッサ装置の設計、開発及び製造、販売、各種部品洗浄機の設計、開発及び製造、販売

田邊高圧容器株式会社 圧力容器 及 熱交換器製造

TANABE COMPRESSORS PTE. LTD. シンガポールでの製品/スベアパーツ販売



## GENUINE PARTS



安心と信頼の証  
田邊空気の純正部品販売

「純正部品ロゴマーク」が印字された梱包は、TANABE正規品であることの証です。  
厳しい国内外の規格、基準をクリアした製品設計、製造および検査を経て合格した「TANABE純正部品」は、弊社ロジスティックセンターにて真空パック化され、梱包から発送までとスピーディな一連の作業でお客様のお手元へお届けいたします。



純正製品のロゴマークにこめられた意味は、安心と信頼、精度の証。  
私たちは「TANABE純正部品」の供給が、お客様の安全・安心の要と考え、品質・部品管理を行っております。



**JSMEA純正品ラベル**  
日本船用工業会で規定されているユーザーに対して、純正品の使用を推奨し、純正品と模倣品の判別を容易にするための「JSMEA純正品ラベル」。  
TANABEの船舶用部品は正規の純正部品として認定されており、このラベルを表示しています。

## MAINTENANCE SERVICE



全国均一の高品質  
メンテナンスサービス

私たちはお客様に納品したコンプレッサーを愛しています。  
田邊空気機械製作所直伝の技術力とスピードで、お客様の大切なコンプレッサーをアフターメンテナンスいたします。  
東京、名古屋、大阪、九州にメイン拠点を設置し、北海道から沖縄離島まで全国均一のメンテナンスサービスを提供いたしております。



サービス活動の現場およびサービス代理店から得た、お客様の御要望やニーズを的確に捉え、製品開発やメンテナンスサービスに日々反映させるべく、「お客様が感動するサービス」を常に考えて誠心誠意の活動をしていきます。

## 2つの視点で、お客様に満足を

### 信頼

お客様に長く、安全、安心してお使いいただくために、全国ネットワークで結ばれたお客様データベースを基に、技術力豊富なスタッフからさまざまなご提案やサポートを行っています。

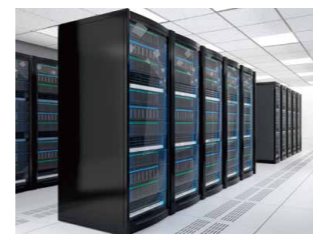
- 社内システムの全国ネットワーク化
- 徹底した社内人材教育
- 技術力豊富なスタッフによる提案やサポート



### スピード

お客様の詳細データ (型番、製造番号、伝票番号、船名、船番、稼働時間etc.) をデータベース化してスピード回答を実現。

- 顧客情報の徹底した管理
- 問い合わせや見積もりへのスピード対応
- 独自の情報処理システムの構築
- 正確かつ迅速な物流システム



基本主要機種は24時間以内、  
その他特殊部品などは72時間以内の回答を心がけています。

情報処理システムを構築し、迅速且つ的確な部品出荷を毎日行っております。  
船舶用主要機種は48時間以内の出荷可能な体制を整えています。

## 3つの視点で、お客様に満足。田邊コンプレッサーの3R活動

### 信頼

トラブル発生時にはお客様のもとに速やかに当社サービスカーが点検・修理におうかがいします。全国のお客様へ均一なサービスを提供できるよう、各拠点(東京、名古屋、大阪、福岡)のサービス員は月々のサービス会議で情報交換を行い、常に最新技術の取得と技能向上に努めています。

- 全国均一サービスの提供と追及
- トラブル発生時の迅速な点検・修正対応
- 最新技術の開発と技術向上への取り組み



### 安心

「点検整備報告書」「修理作業報告書」などのお客様専用カルテやチェックシートに基づき、ハイレベルなサービス員が施工する最適なメンテナンスサービスにより、お客様へ安心をお届けいたします。全てのサービス・補修パーツは高い検査基準をクリアした田邊空気機械製作所「純正部品」を使用しています。

- お客様専用チェックシートの作成
- 最適なメンテナンスサービスの提供
- 田邊空気機械製作所「純正部品」を使用



### 対応

お問い合わせやご依頼へのスピード対応はもちろん、お客様ごとに納入機械のチェックシートを作成し、データベース化して管理することで正確かつ迅速な対応を心掛けています。

- 問い合わせ、依頼へのスピード対応
- 納入機械のチェックシート作成
- データベース化による正確で迅速な対応

